

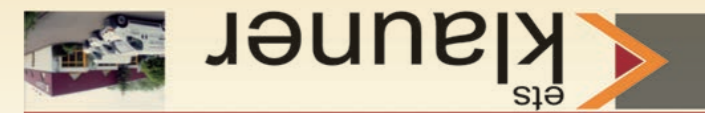
Les exposants du Salon «VinAmicale» 2012

Domaine HUMBRECHT Marcel F-Alsace
Château BEYNAT
 F-Bordeaux / Côtes de Castillon
Château de MONBAZAN F-Bordeaux / Graves (bio)
Château MONLOT F-Bordeaux / Saint-Emilion
Château GUILLOTIN
 F-Bordeaux / Puisseguin-Saint-Emilion
Domaine BORDENEUVE-ENTRAS F-Armagnac
Domaine Alain VERDET
 F-Bourgogne / Nuits-Saint-Georges (bio)
Domaine Stéphane MAGNIEN
 F-Bourgogne / Morey-Saint-Denis, Gevrey-Chambertin

DOMAINE DESPERRIER Père et Fils
 F-Beaujolais / Moulin à Vent
Champagne JAILLANT-BADELET F-Champagne
Domaine LES 4 AMOURS F-Languedoc
Domaine du CLOS D'ALARI F-Provence
Domaine de BOISSAN F-Rhône / Gigondas
Château de la FONT DU LOUP
 F-Rhône / Châteauneuf-du-Pape
Domaine du FAUCON DORÉ
 F-Rhône / Côtes du Rhône-Villages (bio)
Domaine La BERANGERAIE F-Sud-Ouest / Cahors
Vign. Les MOULINS DE BOISSE F-Sud-Ouest / Bergerac

Domaine des SARMENTELLES F-Jura
Domaine Roger et Christophe MOREUX
 F-Loire / Sancerre
Vign. LAFFOURCADE F-Loire / Savennières, Anjou
Domaine Viticole CEP d'OR L-Moselle
Domaine Viticole PUNDEL-HOFFELD L-Moselle
Weingut P. STETTLER - SÖHNE D-Mosel
Vigne LA TUNELLA I-Frioul
Weinbau STOIBER A-Niederösterreich
Domaine Herdade do Esporao Portugal
FLEUR D'OLIVE F-Vente d'huile d'olives et épices
QUERCY VILLAGE F-Epicerie fine (Foie gras, ...)
BIO-BALTES
 L-Fromage de chèvre et produits de la ferme bio

Z.I. 24, rue J.F Kennedy L-7327 Steinsel
 Tel: (00352) 33 31 32 • Fax: (00352) 33 28 41 • info@klauner.lu



Vendredi, 16 mars 2012

«Soirée Dîner»

à partir de 20h00

Tomate crevettes
 Bœuf en Daube
 Polenta - Légumes
 Trio de fromages

Prix 23€

Samedi, 17 mars 2012

«Soirée Dîner»

à partir de 19h30

Tomate crevettes
 Mignon en croûte
 Pommes dauphine - Légumes
 Trio de fromages

Prix 20€

Dimanche, 18 mars 2012

«Repas de midi»

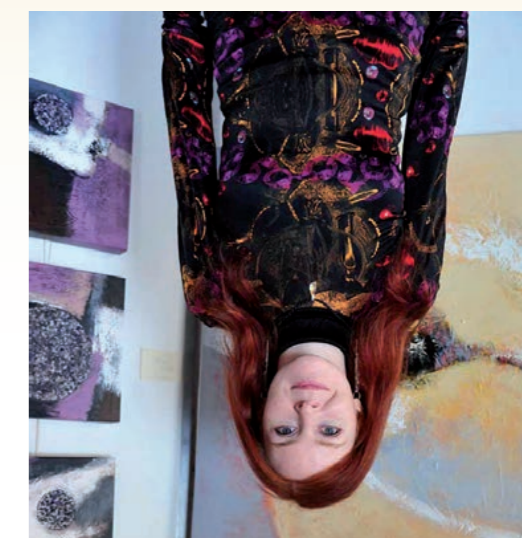
à partir de 12h30

Vol au vent
 Pommes frites
 Salade

Prix 14€

Réservation obligatoire auprès de Mme Hedy Scholtes entre 17 et 19 heures aux no de téléphones 661 263277 ou 326319 ou par email à l'adresse herosha@pt.lu
 Réservation à confirmer en virant le montant dû avant le 9 mars sur un de nos comptes ci-dessous en indiquant la date et le nombre de repas
 BCEE LU80 0019 1600 0048 4000 • DEXIA LU37 0024 1450 3000 0000 • CCPL LU58 1111 0520 0008 0000 • CCRA LU21 0090 0000 3009 5038 • BGL LU95 0030 3002 3756 0000

Pascale Seyler



Exposition de peinture

Setzt richtig ...
 setzt op
lalux
 ASSURANCES
 är Partner
Faber & Van Dyck
 marc.vandyck@lalux.lu
 Centre J-F Kennedy 1er étage
 B.P. 205 L - 9003 ETTTELBRUCK
 Tél.: 81 90 22 - 11/12/13 Fax: 81 90 22 - 22

CENTER MED
 medical products

ZEBRA
 LE COMPTE COURANT QUI VA PLUS LOIN
 SPUERKEESS

ets
klauner
 Z.I. 24, rue J.F Kennedy L-7327 Steinsel
 Tel: (00352) 33 31 32 • Fax: (00352) 33 28 41 • info@klauner.lu

BHWA
 Der Baufinanzierer
 Partenaire pour le secteur privé
Andrés Lamas
 Responsable Commercial BHW
 16, rue Erasme
 L-1468 Luxembourg
 Tel. 44 88 44 37 / Fax 44 88 44 60
 ALAMAS@BHW.LU

ets
klauner
 Z.I. 24, rue J.F Kennedy L-7327 Steinsel
 Tel: (00352) 33 31 32 • Fax: (00352) 33 28 41 • info@klauner.lu



13^{ième} Salon du Vin

dégustation gratuite et vente à emporter

présence de 29 exposants
 (Lux., Fr., It., All., Autr. et Port.)

- **Vendredi, 16 mars de 17 à 22 h**
- **Samedi, 17 mars de 14 à 22 h**
- **Dimanche, 18 mars de 11 à 19 h**

à Steinsel
 Centre de Loisirs Norbert Melcher
 prix d'entrée: 5€
 (verre de dégustation inclus)

13ième SALON DU VIN à STEINSEL du 16 au 18 mars 2012

Au Centre de Loisirs Norbert MELCHER



*29 exposants
nationaux et
internationaux,
dégustation
gratuite,
vente à emporter
restauration,
épicerie fine,
soirées dîner*

Vendredi, le 16.03.12 de 17h00 à 22h00
Samedi, le 17.03.12 de 14h00 à 22h00
Dimanche, le 18.03.12 de 11h00 à 19h00



**Exposition de l'artiste
Pascale SEYLER**



FM 107,7 104,2 102,9

www.amicale.lu